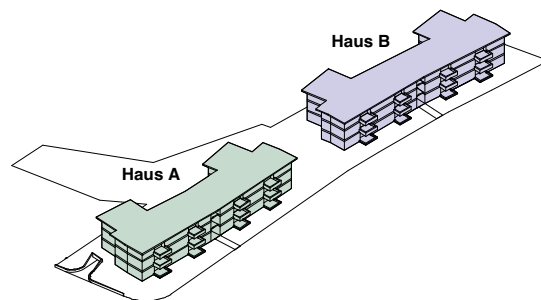


Siedlung Ametsberg

Preisliste



Haus B - Ametsbergstrasse 2

Typ	Geschoss	Lage	Nummer	HNf*	Balkon*	Netto-mietzins**	Nebenkosten**	Anteil-kapital**
2.5 Flex	Erdgeschoss	rechts mitte	962	64.40	8.30	vermietet	-	6'000
2.5 Flex	1. OG	rechts mitte	966	64.40	8.30	vermietet	-	6'000
2.5 Flex	2. OG	rechts mitte	970	64.40	8.30	vermietet	-	6'000
3.5 Flex	Erdgeschoss	links mitte	961	89.60	8.30	1'733	111	8'000
3.5 Flex	1. OG	links mitte	965	89.60	8.30	vermietet	-	8'000
3.5 Flex	2. OG	links mitte	969	89.60	8.30	vermietet	-	8'000
3.5 Flex	Erdgeschoss	links	960	103.90	8.80	1'979	121	8'000
3.5 Flex	1. OG	links	964	103.40	8.80	vermietet	-	8'000
3.5 Flex	2. OG	links	968	102.30	8.80	vermietet	-	8'000
4.5 Flex	Erdgeschoss	rechts	963	122.80	8.80	vermietet	-	10'000
4.5 Flex	1. OG	rechts	967	122.30	8.80	2'339	131	10'000
4.5 Flex	2. OG	rechts	971	121.20	8.80	2'339	131	10'000

Haus A - Ametsbergstrasse 4

Typ	Geschoss	Lage	Nummer	HNf*	Balkon*	Netto-mietzins**	Nebenkosten**	Anteil-kapital**
2.5 Flex	Erdgeschoss	rechts mitte	974	64.40	8.30	vermietet	-	6'000
2.5 Flex	1. OG	rechts mitte	978	64.40	8.30	vermietet	-	6'000
2.5 Flex	2. OG	rechts mitte	982	64.40	8.30	vermietet	-	6'000
3.5 Flex	Erdgeschoss	links mitte	973	89.60	8.30	1'733	111	8'000
3.5 Flex	1. OG	links mitte	977	89.60	8.30	vermietet	-	8'000
3.5 Flex	2. OG	links mitte	981	89.60	8.30	vermietet	-	8'000
3.5 Flex	Erdgeschoss	links	972	102.10	8.80	1'951	121	8'000
3.5 Flex	1. OG	links	976	101.60	8.80	vermietet	-	8'000
3.5 Flex	2. OG	links	980	100.60	8.80	vermietet	-	8'000
4.5 Flex	Erdgeschoss	rechts	975	114.70	8.80	vermietet	-	10'000
4.5 Flex	1. OG	rechts	979	114.40	8.80	vermietet	-	10'000
4.5 Flex	2. OG	rechts	983	113.50	8.80	vermietet	-	10'000

*in m² / **in chf

Vorbehalt zu den publizierten Angaben zum Mietzins

Die Mietzinse der Baugenossenschaft Schönheim werden nach dem Modell der Kostenmiete festgelegt und unterliegen der Kontrolle der städtischen Behörde.

Die publizierten Angaben zum Mietzins haben vorerst nur indikativen Charakter. Eine Anpassung im Hinblick auf den Abschluss konkreter Mietverträge bleibt daher ausdrücklich vorbehalten.