

Siedlung Ametsberg

Baubeschrieb

Architektur:
Zita Cotti Architekten AG

Bezug der Wohnungen: August 2022
Wohnungsspiegel:
6x 2.5-Zimmerwohnung
12x 3.5-Zimmerwohnung
6x 4.5-Zimmerwohnung

Allgemein

Die Siedlung Ametsberg liegt an erhöhter Lage in der Gemeinde Gossau ZH im Zürcher Oberland. Kindergarten, Schulen und Einkaufsmöglichkeiten liegen in der nahen Umgebung. Die Bushaltestellen „Moos“, „Ernst-Brugge-Platz“ sowie „Tannenbergl“ sind gut zu Fuss erreichbar. Mit dem öffentlichen Verkehr sind Sie in 25 Minuten in Wetzikon ZH und in 45 Minuten am Hauptbahnhof Zürich.

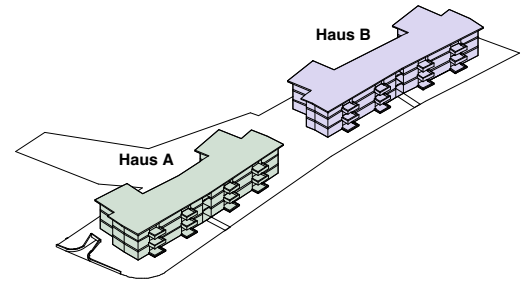
An der Ametsbergsstrasse 2 und 4 vermietet die Baugenossenschaft Schönheim insgesamt 24 Wohnungen. Die Tiefgarage bietet Platz für 23 Autos und 2 Motorräder. Die Überbauung Ametsberg ist im Minergie-ECO-Standard gebaut.

Gebäudekörper und Flex-Wohnungen

Die Wohnungen verfolgen ökologische, wirtschaftliche und energetische Zielsetzungen. Im Erdgeschoss, Erstes und Zweites Obergeschoss befinden sich die Wohnungen. Der Zugang zu den Wohnungen erfolgt über Laubengänge. Jede Wohnung verfügt über einen grosszügigen Süd-Balkon. Die Zimmer decken ein breites Spektrum von Funktionen ab und werden soweit wie möglich nutzungsneutral variabel ausgebildet. Mit den „Flex-Wohnungen“ ermöglicht die Baugenossenschaft Schönheim den Bewohner*innen das Wohnen noch flexibler zu gestalten. Das „Flex-Zimmer“ kann einerseits als erweiterter Wohnen-/Essbereich eingerichtet, andererseits als separates Zimmer (Kinderzimmer, Büro etc.) genutzt werden. Im Untergeschoss sind die Kellerabteile zu den Wohnungen und die Räumlichkeiten für die Haustechnik untergebracht.

Energie, Minergie und Nachhaltigkeit

Die Kompaktheit der Baukörper gewährleistet einen niedrigen Heizenergiebedarf. Die Wärmedämmung ist so ausgeführt, dass die Primäranforderungen an die Gebäudehülle zum Erreichen des Minergie-ECO-Standards vollumfänglich eingehalten werden. Die weiteren Anforderungen des Minergie-Standards werden erfüllt durch die mechanischen Lüftungsanlagen, durch im Dach integrierten Photovoltaikkollektoren, sowie durch die Wärmeerzeugung mittels Wärmepumpen. Die Konstruktionen und Materialien werden so geplant, dass die Rückbaubarkeit gewährleistet ist. Die Materialwahl wird unter Berücksichtigung des Minergie-ECO Gedankens erarbeitet.



Umgebung

Die Umgebung wird unter Berücksichtigung von Biodiversitätsvorgaben gestaltet. Für die Kinder steht ein Spielbereich mit Sandkasten und Spielhaus bereit und die Erwachsenen können auf dem gemeinschaftlichen Sitzplatz zusammen Verweilen. Der Wald als grosses Naturspielparadies für Kinder und Erholungsraum für den Menschen liegt direkt angrenzend an das Grundstück.

Komfort-Lüftung

Nach Minergie-ECO-Standard wird die Lüftung in den Wohnungen mittels einer Komfort-Lüftung gewährleistet. Die Bewohner*innen haben die Möglichkeit die Lüftung auf verschiedenen Stufen zu regulieren. Die Fenster können geöffnet werden und es ist auch weiterhin zusätzlich konventionelles Lüften möglich.

Heizung

Die Wärmeabgabe in den Wohnungen erfolgt über eine Fussbodenheizung mit Einzelraumregulierung. In einer Minergie-Wohnung sind die Maximaltemperaturen von Wohnräumen auf 21 - 22 Grad und für Nasszellen auf 22 - 23 Grad vorgegeben.

Elektro

Jede Wohnung wird mit folgenden Anschlüssen ausgerüstet: Sonnerie, dezentrale Storenschaltung, Anschluss einer Multimedia-Steckdose in jedem Zimmer, schaltbare Steckdosen für Beleuchtungselemente.

Garderobe

Beim Eingang jeder Wohnung wird eine feste Garderobe eingebaut.

Küchengeräte

Die Küchen sind mit einem Kühlschrank, einem Tiefkühler mit drei Schubladen, einem Kombi-Backofen/Mikrowelle Halbgerät, einem Kombi Backofen/Steamer Halbgerät, einem Induktion-Glaskeramikkochfeld und einem Geschirrspüler ausgestattet. Die Geräte sind vom Hersteller Electrolux.

Waschturm

Jede Wohnung verfügt über einen eigenen Waschturm mit einer Waschmaschine und einem Tumbler vom Hersteller Miele.

Lift

Jedes Haus verfügt über einen Personenlift.

Vorbehalt

Allfällige Änderungen in den Plänen und im Baubeschrieb bleiben ausdrücklich vorbehalten. Bei den angegebenen Flächenmassen handelt es sich um ungefähre Massangaben.